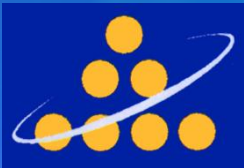




ΕΛΛΗΝΙΚΗ ΔΗΜΟΚΡΑΤΙΑ

ΠΕΡΙΦΕΡΕΙΑ

ΚΕΝΤΡΙΚΗΣ ΜΑΚΕΔΟΝΙΑΣ



ΑΠΟΛΟΓΙΣΜΟΣ ΈΤΟΥΣ 2006

Τμήματος Τεκμηρίωσης και Πληροφορικής

Κοψαχείλης
Γιάννης



Ριζάκη
Καλλιόπη



Σταματάκης
Γιάννης



Τσαγκλας
Θωμάς



Καίσαρη
Ξένια



Τσιάτσιος
Μιχάλης



Κατσούρος
Γιώργος



Οδηγίες μετάπτωσης από το πιλοτικό ΣΥΖΕΥΞΙΣ στο νέο



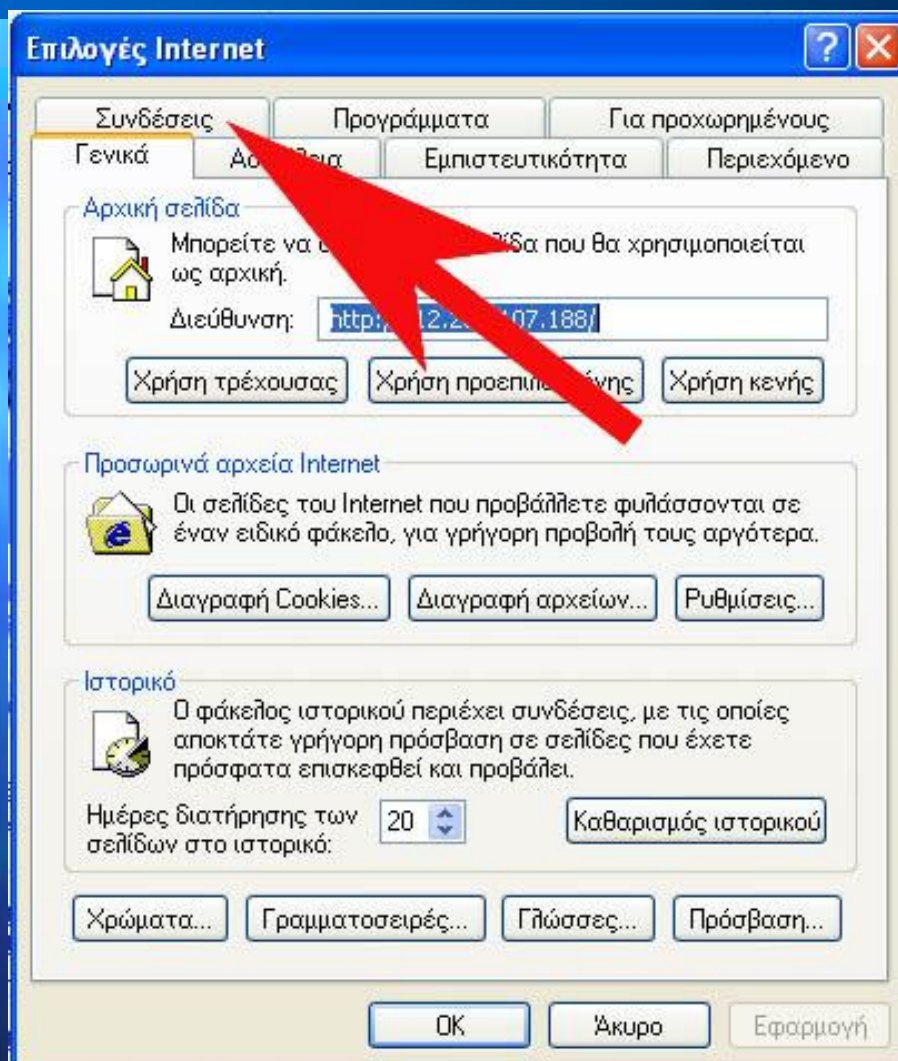
ΒΗΜΑ 2

ΜΕΤΑ ΠΗΓΑΙΝΟΥΜΕ ΣΤΗΝ ΤΕΛΕΥΤΑΙΑ ΓΡΑΜΜΗ ΤΗΣ ΚΑΡΤΕΛΑΣ ΕΡΓΑΛΕΙΑ ΠΟΥ ΕΙΝΑΙ ΟΙ ΕΠΙΛΟΓΕΣ INTERNET.

The screenshot shows the Microsoft Internet Explorer browser window. The address bar displays the URL <http://www.rca.gr/>. The 'Επιλογές' (Tools) menu is open, and the option 'Επιλογές Internet...' is highlighted with a red arrow. The main content area shows the website for the 'ΕΛΛΗΝΙΚΗ ΠΕΡΙΦΕΡΕΙΑ ΚΕΝΤΡΙΚΗΣ ΜΑΚΕΔΟΝΙΑΣ' (Central Macedonia Region). The page features a search bar, a navigation menu with categories like 'Περιφέρεια', 'Οικονομία & Ανάπτυξη', and 'Πολιτισμός', and a list of recent news items under the heading 'Πρόσφατα Αιχία Τύπου'. The status bar at the bottom shows the page title 'Παράγει εντάσεις εργαζομένων' and the address bar shows 'έναρξη'.

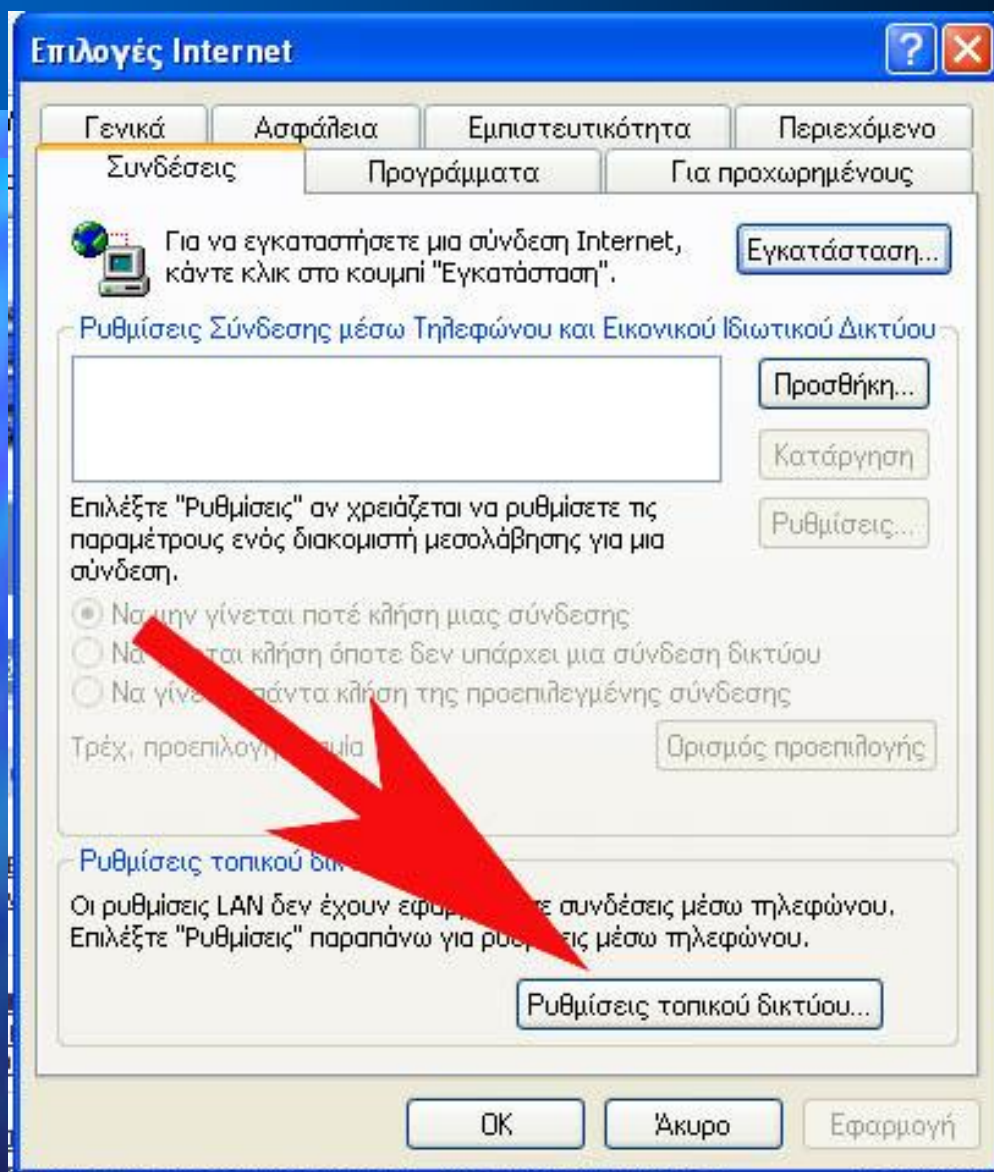
ΒΗΜΑ 3

ΑΠΟ ΤΙΣ ΕΠΙΛΟΓΕΣ INTERNET ΠΗΓΑΙΝΟΥΜΕ ΣΤΗΝ ΚΑΡΤΕΛΑ ΣΥΝΔΕΣΕΙΣ.



ΒΗΜΑ 4

ΑΠΟ ΤΗΝ ΚΑΡΤΕΛΑ ΣΥΝΔΕΣΕΙΣ ΠΗΓΑΙΝΟΥΜΕ ΣΤΙΣ ΡΥΘΜΙΣΕΙΣ ΤΟΠΙΚΟΥ ΔΙΚΤΥΟΥ.



ΒΗΜΑ 5

ΣΤΙΣ ΡΥΘΜΙΣΕΙΣ ΤΟΠΙΚΟΥ ΔΙΚΤΥΟΥ ΠΗΓΑΙΝΟΥΜΕ ΚΑΙ ΑΛΛΑΖΟΥΜΕ ΤΗΝ ΔΙΕΥΘΥΝΣΗ (212.205.107.187) ΜΕ ΑΥΤΗ ΠΟΥ ΦΑΙΝΕΤΑΙ ΣΤΟΝ ΚΥΚΛΟ (10.64.1.1) Η ΘΥΡΑ ΠΑΡΑΜΕΝΕΙ Η ΙΔΙΑ.

Ρυθμίσεις τοπικού δικτύου (LAN)

Αυτόματη ρύθμιση παραμέτρων
Η αυτόματη ρύθμιση παραμέτρων ίσως παρακάμψει τις μη αυτόματες ρυθμίσεις. Για να διασφαλίσετε τη χρήση των μη αυτόματων ρυθμίσεων, απενεργοποιήστε την αυτόματη ρύθμιση παραμέτρων.

Αυτόματος εντοπισμός των ρυθμίσεων

Χρήση δέσμης ενεργειών για αυτόματη ρύθμιση παραμέτρων

Διεύθυνση: **10.64.1.1**

Διακομιστής μεσολάβησης

Χρησιμοποιήστε ένα διακομιστή μεσολάβησης για το LAN (Αυτές οι ρυθμίσεις δεν ισχύουν για συνδέσεις μέσω τηλεφώνου ή VPN).

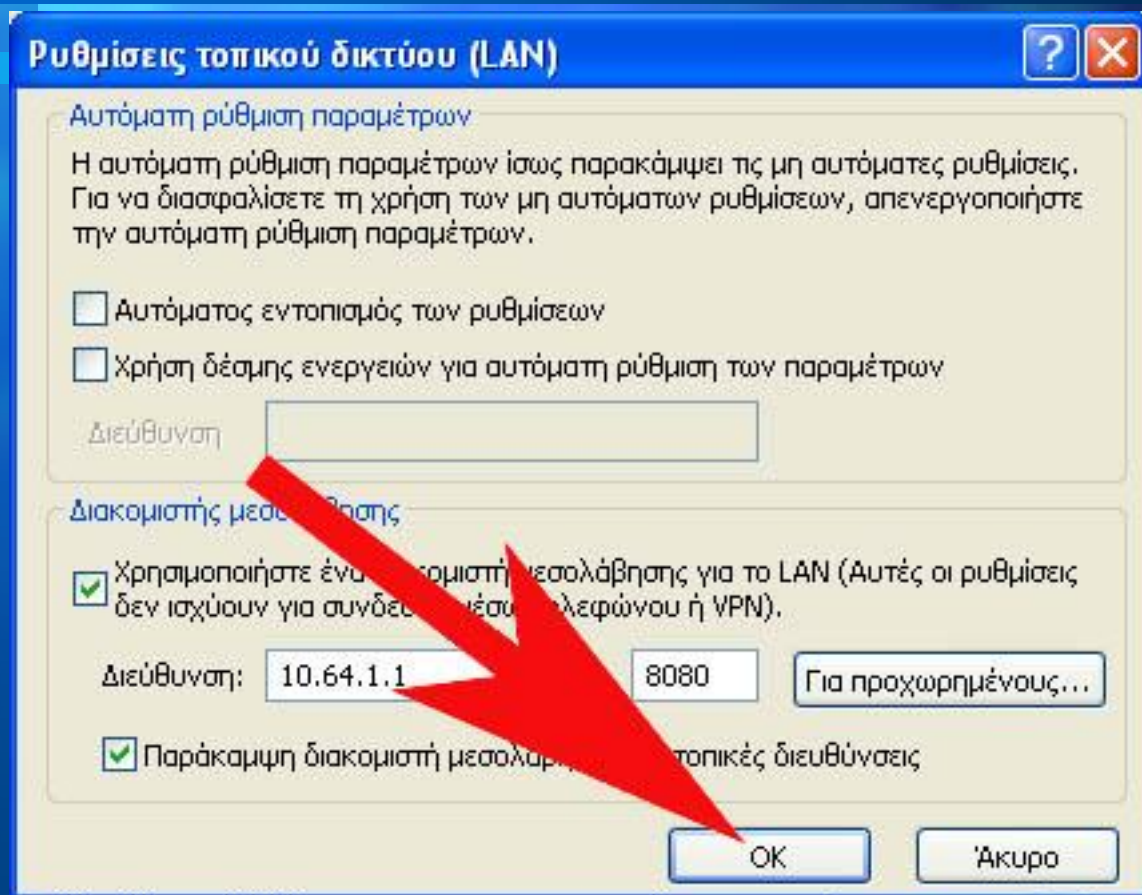
Διεύθυνση: 212.205.107.187 Θύρα: 8080 [Για προχωρημένους...](#)

Παράκαμψη διακομιστή μεσολάβησης για τοπικές διευθύνσεις

OK Άκυρο

ΒΗΜΑ 6

ΜΕΤΑ ΤΗΝ ΑΛΛΑΓΗ ΠΑΤΑΜΕ ΟΚ ΚΑΙ ΟΛΟΚΛΗΡΩΣΑΜΕ ΤΗΝ ΔΙΑΔΙΚΑΣΙΑ



Απομακρυσμένη Υποστήριξη Χρηστών

Περιφέρεια Κεντρικής Μακεδονίας
Διεύθυνση Διοίκησης
Παπαργυρίου Κυριακή



Στόχοι του Τμήματος Τεκμηρίωσης & Πληροφορικής

- Άμεση εξυπηρέτηση χρηστών
- Άμεση ολοκλήρωση νέων Αιτημάτων
- Η/Υ πλήρως αναβαθμισμένοι σε όλο το δίκτυο της Π.Κ.Μ.



Περιγραφή Διαδικασίας Απομακρυσμένης Υποστήριξης

- Τηλεφωνική Επικοινωνία Χρήστη με το Τμήμα Τεκμηρίωσης & Πληροφορικής
- Εύρεση στοιχείων χρήστη στο δίκτυο της Περιφέρειας Κεντρικής Μακεδονίας
- Επιβεβαίωση στοιχείων για την σύνδεση



Περιγραφή Διαδικασίας Απομακρυσμένης Υποστήριξης

- Σύνδεση με τον Η/Υ του χρήστη
- Επίλυση Προβλήματος
- Ενημέρωση ρυθμίσεων που πραγματοποιήθηκαν στον Η/Υ του χρήστη
- Αποσύνδεση από Η/Υ χρήστη



Ανάλυση πλεονεκτημάτων Απομακρυσμένης Σύνδεσης

- Εγκατάσταση Εφαρμογών (ΝΟΜΟΤΕΛΕΙΑ, ANTIVIRUS κτλ)
- Αναβάθμιση Λειτουργικού Συστήματος
- Εγκατάσταση περιφερειακών υλικών (drivers εκτυπωτών, scanners κτλ)
- Τηλεφωνική Υποστήριξη σωστής χρήσης προγραμμάτων - εφαρμογών



Τεχνολογία

Η δυνατότητα της απομακρυσμένης σύνδεσης Η/Υ παρέχεται μέσω της:

- Χρήση Windows XP Professional
- Γραμμή INTERNET ταχύτητας >384kbps
- Φυσική Σύνδεση απομακρυσμένου Δικτύου με το κεντρικό Δίκτυο της Π.Κ.Μ.



Ομάδα / Τεχνογνωσία

Τα μέσα που διατίθενται στο Τμήμα για την υλοποίηση των παραπάνω:

- Ανθρώπινο Δυναμικό
- Τηλεπικοινωνιακός Εξοπλισμός
- Υπηρεσίες υποστήριξης από τρίτους
- Τεχνική Υποδομή



ΟΛΟΚΛΗΡΩΜΕΝΟ ΠΛΗΡΟΦΟΡΙΑΚΟ ΣΥΣΤΗΜΑ ΠΕΡΙΦΕΡΕΙΩΝ

Περιφέρεια Κεντρικής Μακεδονίας
Διεύθυνση Διοίκησης
Παπαργυρίου Κυριακή



Παρουσίαση του Ο.Π.Σ.Π.

Το Ολοκληρωμένο Πληροφοριακό Σύστημα Περιφερειών (Ο.Π.Σ.Π.) είναι ένα έργο το οποίο εντάσσεται στην Κοινωνία της Πληροφορίας και καλύπτει τις δραστηριότητες των 13 Περιφερειών της χώρας.



Παρουσίαση του Ο.Π.Σ.Π.

Το πρόγραμμα, το οποίο ανέλαβε η εταιρία Altec AΒΕΕ ύστερα από διεθνή μειοδοτικό διαγωνισμό, περιλαμβάνει τη διασύνδεση όλων των κτιρίων των Περιφερειών, την εγκατάσταση σύγχρονου εξοπλισμού σε επιλεγμένες καίριες θέσεις εργασίας, την υιοθέτηση 13 ειδικών εφαρμογών που θα ανταποκρίνονται στις διοικητικές και λειτουργικές ανάγκες των Περιφερειών καθώς και την εκπαίδευση των χρηστών και την τεχνική υποστήριξη του έργου για διάστημα 30 μηνών.



Το Ο.Π.Σ.Π. αναλυτικά

Το έργο περιλαμβάνει :

- Τη μελέτη εφαρμογής
- Τη δημιουργία της Δικτυακής Υποδομής και την παροχή συναφών υπηρεσιών (προμήθεια και εγκατάσταση του δικτυακού εξοπλισμού, παροχή βασικών υπηρεσιών Δικτύου)
- Την προμήθεια και εγκατάσταση του Υπολογιστικού Εξοπλισμού



Το Ο.Π.Σ.Π. αναλυτικά

- Την παροχή υπηρεσιών Ανάπτυξης Λογισμικού Εφαρμογών
- Την παροχή υπηρεσιών Επιστημονικής και Τεχνικής υποστήριξης
- Την παροχή υπηρεσιών Εκπαίδευσης στους χρήστες



Εξέλιξη έργου Ο.Π.Σ.Π.

Εντός του έτους 2006 έγινε η παραλαβή των υποδομών από την Επιτροπή ΕΠΠΕ του ΥΠΕΣΔΔΑ και η ολοκλήρωση της εκπαίδευσης των χρηστών στις εφαρμογές λογισμικού.

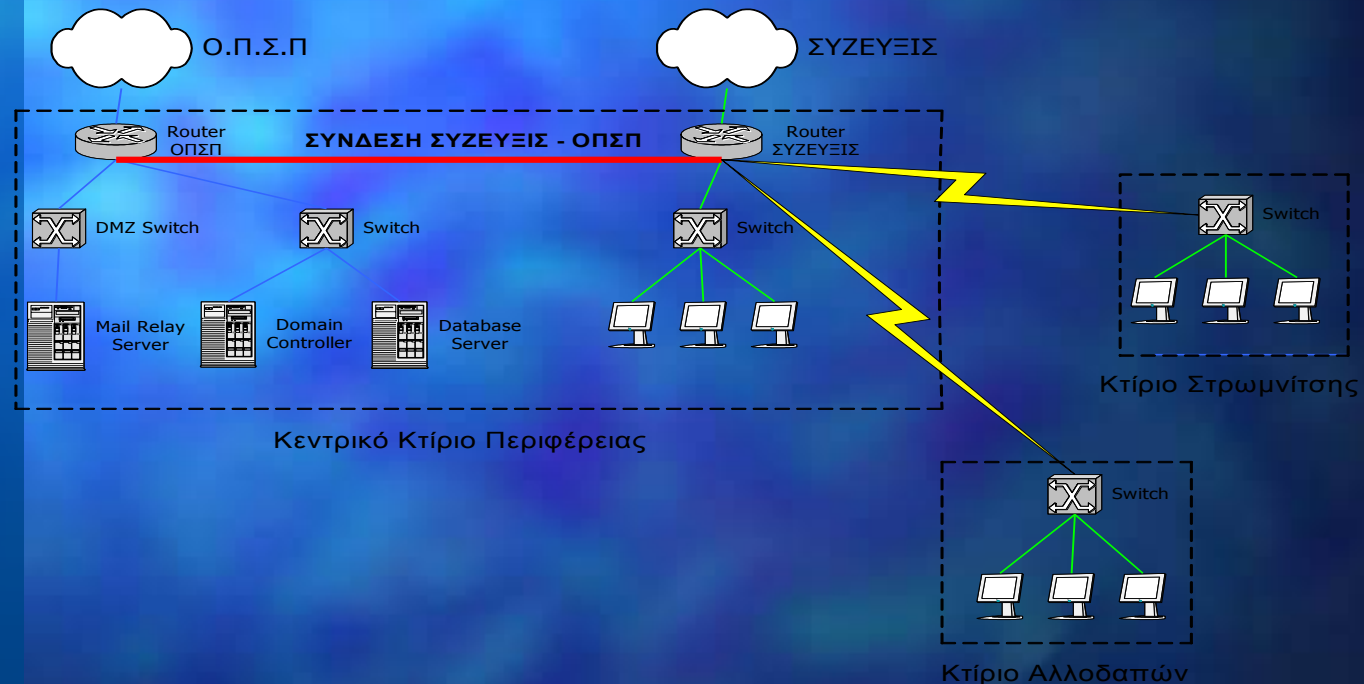
Ενώ, εντός του έτους 2007 θα πραγματοποιηθούν συμπληρωματικές εκπαιδεύσεις των χρηστών στις εφαρμογές λογισμικού.



Δίκτυο Ο.Π.Σ.Π. Περιφέρειας Κεντρικής Μακεδονίας

Γραφική αναπαράσταση γεφύρωσης του δικτύου ΟΠΣΠ και ΣΥΖΕΥΞΙΣ που πραγματοποιήθηκε ειδικά για την Π.Κ.Μ.

ΔΙΑΣΥΝΔΕΣΗ ΔΙΚΤΥΩΝ ΣΥΖΕΥΞΙΣ - ΟΠΣΠ
ΠΕΡΙΦΕΡΕΙΑ ΚΕΝΤΡΙΚΗΣ ΜΑΚΕΔΟΝΙΑΣ



Το πλεονέκτημα της παραπάνω γεφύρωσης είναι ότι οι υπάλληλοι μπορούν να λειτουργούν ταυτόχρονα εφαρμογές και από τα δύο δίκτυα, κάτι που σε άλλη περίπτωση δεν θα ήταν εφικτό.



ΕΦΑΡΜΟΓΕΣ ΛΟΓΙΣΜΙΚΟΥ (Υποσυστήματα)

Οι εφαρμογές που από το Γενάρη του 2007 τρέχουν στα κεντρικά συστήματα της Π.Κ.Μ. και είναι διαθέσιμες σε όλους τους σταθμούς εργασίας της Περιφέρειας μέσω του δικτύου της Π.Κ.Μ. αναφέρονται παρακάτω:



ΕΦΑΡΜΟΓΕΣ ΛΟΓΙΣΜΙΚΟΥ (Υποσυστήματα)

- A01. Πρωτοκόλλου
- A02. Διαχείρισης Υλικού και Προμηθειών
- A03. Προϋπολογισμού - Απολογισμού Περιφέρειας
- A04. Παρακολούθησης Εποπτευόμενων Φορέων



ΕΦΑΡΜΟΓΕΣ ΛΟΓΙΣΜΙΚΟΥ (Υποσυστήματα)

- A05. ON-LINE Πληροφόρηση μέσω του INTERNET (PORTAL)
<http://www.kentrikimakedonia.gov.gr>
- A06. Διαχείρισης Τεχνικών Έργων
- A07. Διαχείρισης Έργων Συντήρησης και Υποστήριξης
- A08. Δασών



ΕΦΑΡΜΟΓΕΣ ΛΟΓΙΣΜΙΚΟΥ (Υποσυστήματα)

- A09. Αυτοδιοίκησης
- A10. Δοκιμών και Αποτελεσμάτων
Εργαστηριακών Μελετών
- A11. Διαχείρισης Οχημάτων



Έτοιμα Πακέτα Λογισμικού

- B6. Πακέτα Αυτοματισμού Γραφείου (Microsoft Office)
- B7. Λογιστικά Πακέτα (OTS)
- B9. Πακέτα Μισθοδοσίας - Προσωπικού (OTS)

